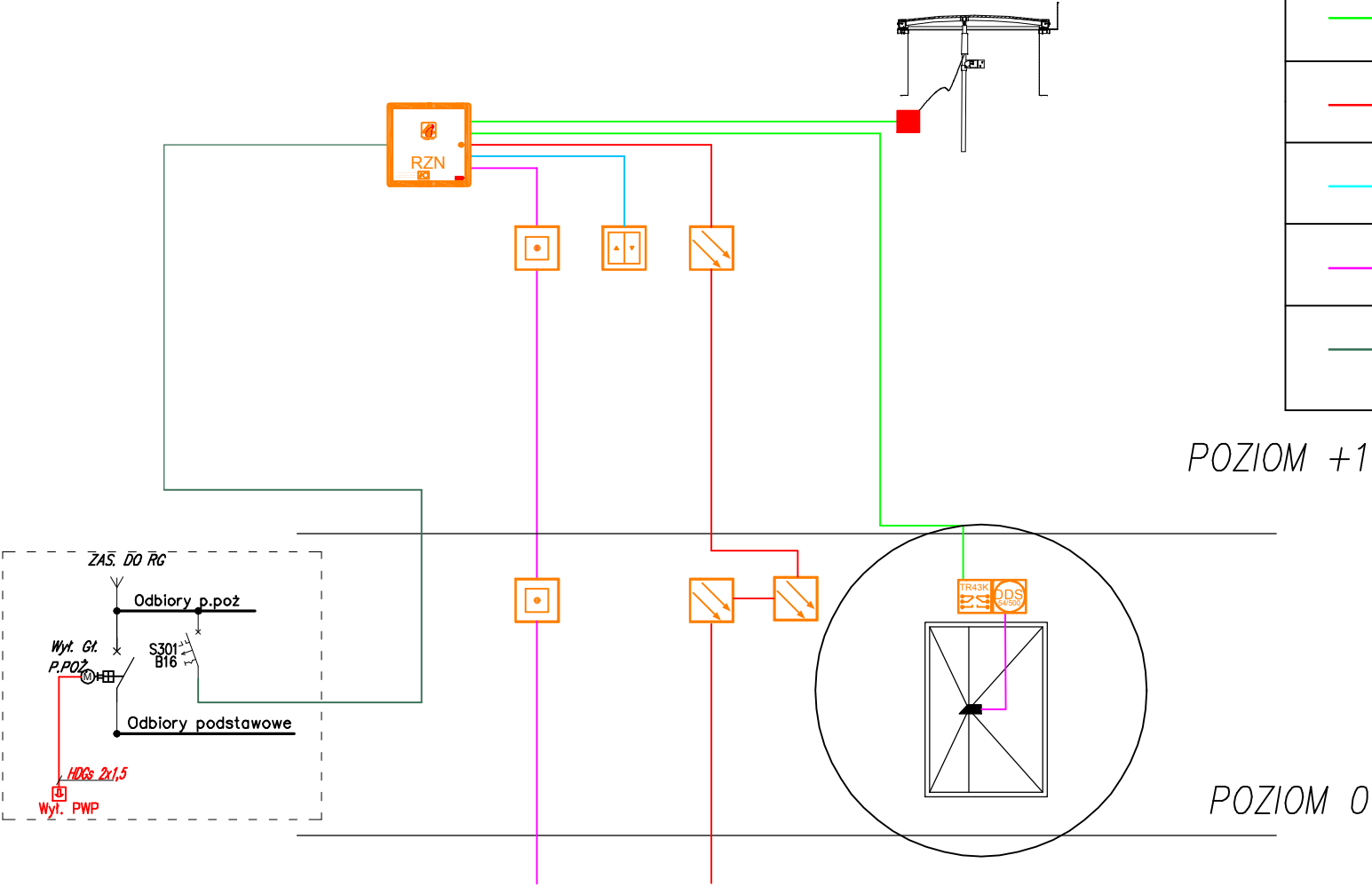


SCHEMAT SYSTEMU ODDYMIANIA



| LEGENDA | |
|---------|---|
| | Zasilanie siłowników Grupa 1,2 (Łączeniówka MOT) HDGs 3x2,5 [mm] |
| | Linia czujke dymowych (Łączeniówka RM) YnTKSYekw 2x0,8 [mm] |
| | Przewietrzanie (Łączeniówka LT) YDY 3x1 [mm] |
| | Linia przycisków oddymiania (Łączeniówka RT) HTKSHekw PH90 3x2x0,8 [mm] |
| | Zasilanie Sieciowe 230V AC 240VA 50Hz sprzed wyłącznika głównego przeciwpożarowego przewód o odpornosci PH90 HDGs PH90 3x2,5mm2 |

| | | | |
|---|------------------------------|--------------------------------|-------------------|
| Nazwa inwestycji: ROZBUDOWA BUDYNKU ZESPOŁU SZKÓŁ W GNIEWCZYŃNIE ŁAŃCUCIEJ WRAZ Z REALIZACJĄ WEWNĘTRZNYCH INSTALACJI: WOD.-KAN., C.O., GAZ, WENTYLACJI MECHANICZNEJ I ELEKTRYCZNEJ, PRZEBUDOWĄ ZEWNĘTRZNYCH INSTALACJI: WODOCIĄGOWEJ I KANALIZACYJNEJ ORAZ PRZENIESIENIEM STACJI TRANSFORMATOROWEJ | | Etap: projekt techniczny | |
| Inwestor: GMINA TRYŃCZA, TRYŃCZA 127, 37-204 TRYŃCZA | | Branża: elektryczna | |
| Adres inwestycji: GNIEWCZYŃNA ŁAŃCUCKA 60B, 37-203 GNIEWCZYŃNA ŁAŃCUCKA, DZ. NR 3692, 3715 OBR. 0002 GNIEWCZYŃNA ŁAŃCUCKA, JEDN. EW. 181408_2, IDENTYFIKATOR DZIAŁKI: 181408_2.0002.3692, 181408_2.0002.3715 | | Data: 01.10.2021 r. | |
| Wykonawca: Biuro Projektów Audytów i Analiz Sp. z o.o. ul. Zemborzycka 53 20 - 445 Lublin tel.664 - 566 - 191 | | | |
| Funkcja | Imię i Nazwisko | Uprawnienia | Podpis |
| Projektant | mgr inż. Adrian Łętkowski | LUB/0085/POOE/12 | |
| Sprawdzający | mgr inż. Norbert Gajda | LUB/0068/PWBE/15 | |
| Nazwa rysunku | Schemat systemu oddymiania | Skala b/s | Nr rysunku E11 |